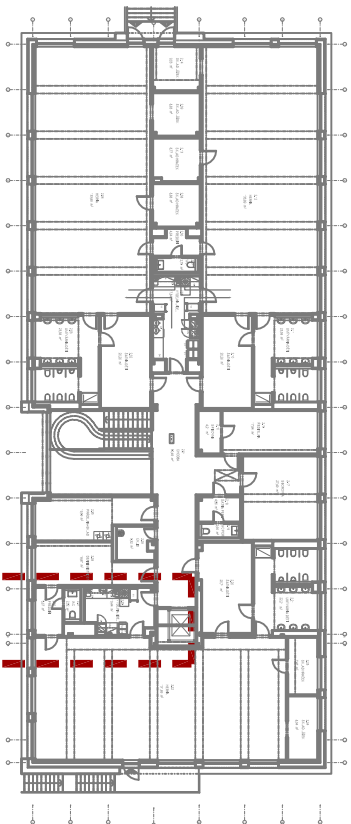
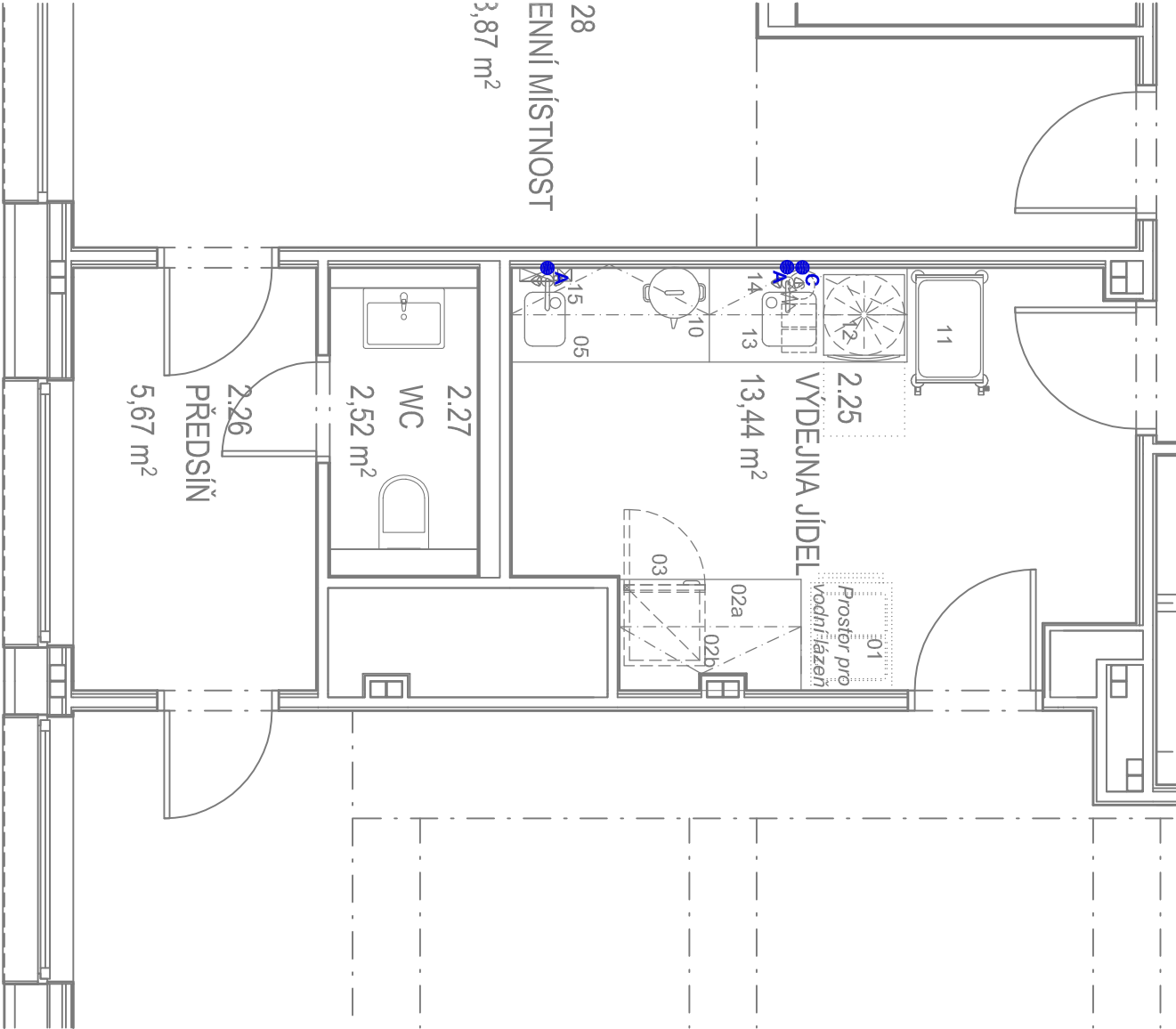


PŮDORYS 2NP - M 1:500



PŮDORYS 2NP - VÝŘEZ VÝDEJNÝ JIDEL - M 1:50

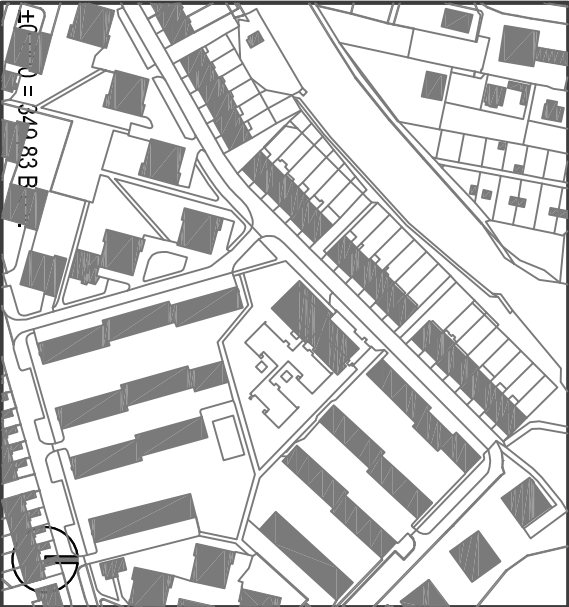


POZNÁMKA:

- Uvedené konkrétní typy prvků, přednětů a použitých materiálů slouží k definování konstrukčního a kvalitativního standardu provedení stavby. Případný dodavatel může navrhnout alternativní provedení při zachování základních funkcí a normových parametrů. Tato případná úprava je však podmíněná schválením investorem a architektem objektu.
 - Přesné rozměry nerezového technologického vybavení (stoly, dřezy, regály, police atd.) nutno doměřit dle skutečné stavby.
 - Všechny vstupy do jednotlivých místností gastronomického provozu je nutné zachovat bez prahů.
 - Pozici čísla ve výkrese odpovídají pozicím číslům v soupisu technologie.
 - Tento výkres je podklad pro projekty specialistů elektrika, nikoliv pro realizaci řemesel.
- Výkres řeší pouze přípojně body pro gastrotechnologii - neřeší např. ovládání vzduchotechniky, osvětlení, přípravu teplé vody atd.

LEGENDA - přípojně body voda + odpady

- A. Vývod studené a teplé vody 1/2", ukončit ve výši 500 mm nad podlahou kohoutem 3/8" /roháček/
Odpad prům.50 mm ve výši 400mm nad podlahou
- B. Odpad prům.70 mm pro odtokový žlab
- C. Vývod studené vody 1/2" ukončit 300 mm nad podlahou kohoutem se šroubením 3/4" - pračkovým kohoutem
Odpad prům.50mm do podlahy
- D. Vývod studené vody 1/2" ukončit 600 mm nad podlahou kohoutem se šroubením 3/4" - pračkovým kohoutem
Odpad prům.50 mm ve výši 500mm nad podlahou
- E. Vývod studené vody 1/2" ukončit 700 mm nad podlahou kohoutem se šroubením 3/4" - pračkovým kohoutem
Vývod studené vody 1/2", ukončit ve výši 1100 mm nad podlahou baterii s vývodem pro hadici 1/2"
- F. Vývod studené a teplé vody 1/2",z podlahy, ukončit ve výši max 100 mm nad podlahou kohoutem 3/8" /roháček/
Odpad prům.50 mm do podlahy
- H. Vývod studené vody 1/2" z podlahy, ukončit ve výši max 100 mm nad podlahou kohoutem 3/8" /roháček/
REZERVA PRO OTOČNOU BATERII
- J. Vývod studené a teplé vody 1/2", ukončit ve výši 650 mm nad podlahou kohoutem 3/8" /roháček/
Odpad prům.50 mm ve výši 200mm nad podlahou
- K. Vývod studené vody 1/2" z podlahy ukončit 100 mm nad podlahou kohoutem se šroubením 3/4" - pračkový kohout - na ležáto
- L. Vývod studené vody 1/2", ukončit ve výši 1100 mm nad podlahou baterii s dlouhým raménkem.
Slouží pro napouštění vodních lázní.
- M. Odpad prům.50mm do podlahy
Rezerva pro multifunkční pánev FRIMA



Č. RENEZ	DATUM VSTAVENÍ	POPIS

INVESTOR (STAVEBNÍK):
Město Benešov
Masarykovo náměstí 100, Benešov 256 01
www.benesov-city.cz
epodatelna@benesov-city.cz
tel.: 317 754 111

GENERÁLNÍ PROJEKTANT:
AGE project, s.r.o.
Jelčná 243/38a, Praha 2, 120 00
Plešinská 2761/313, Praha 13, 156 00
www.ageproject.cz
ageproject@ageproject.cz
ZPRACOVATEL ČÁSTI:
ABGastro.cz
Zdeněk Kindl a Ing. arch. Miluše Frzalová
ODPOVĚDNÝ PROJEKTANT:

AKCE:
MŠ Špořilov v Benešově
Part.č. 2686/16, 2686/17, 2686/18, 2686/19, 2686/20, 2686/21, 2683/134, 2683/146, 2683/148, 2683/149
k.ú. Benešov u Prahy [602191]
obec: Benešov [523303]
STUPEŇ:
DPS
Č. PROJEKTU:
A124
DATUM:
03/2016

OBLJEKT:
SO.1
ČÁST:
TECHNIKA PROSTŘEDÍ STAVEB
OBSAH:
PŘÍPOJNÉ BODY - VODA A ODPAD
VÝŘEZ VÝDEJNÝ 2.25
Č. DOKUMENTU:
D.1
SO.01
4.9
GST
4
05
Č. KÓPE:
M 1:50